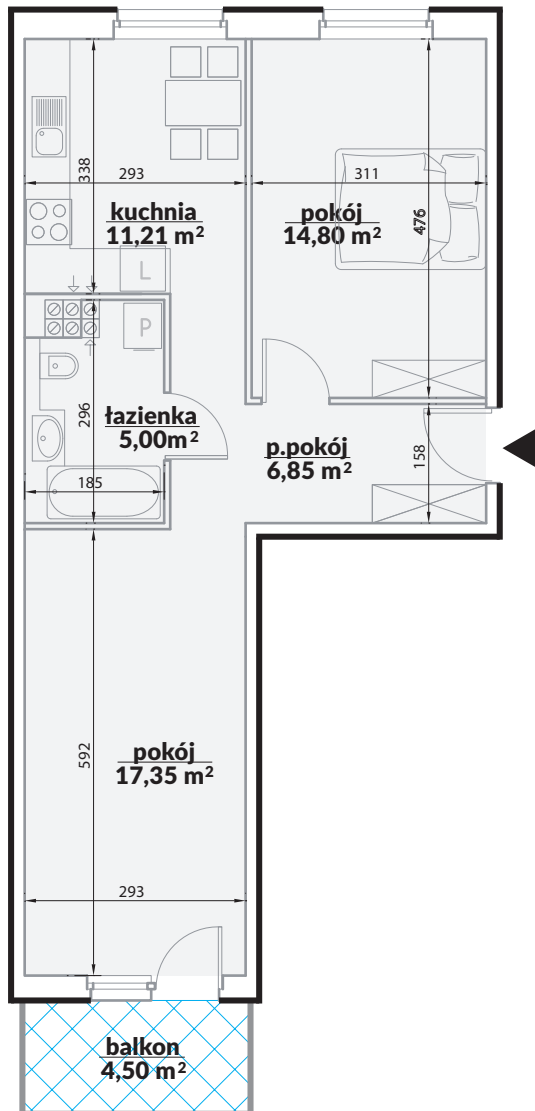


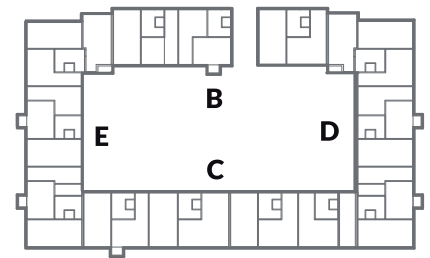
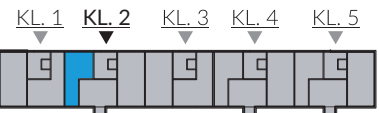


## mieszkanie 6



### I PIĘTRO

#### budynek A



### SYTUACJA



UWAGA: Plany mieszkań przedstawiają rozkład funkcjonalny pomieszczeń i należy traktować je poglądowo. Ostateczne wymiary mogą odbiegać od przedstawionych. Pomiar powierzchni użytkowej wg normy PN-70/B-02365. Zastrzega się możliwość zmian w układach lokali zgodnie z zapisami umowy deweloperskiej.

Studio Architektoniczne Prymon  
 ul. Wiosenna 4, 55-040 Tynec Mały  
 kom: 660 726 503  
 tel/fax: 71 311 80 59  
 prymon@neostrada.pl

**budynek A**  
**klatka 2 mieszkanie 6**  
**piętro 1**  
**ilość pokoi 2**  
**powierzchnia użytkowa 55,21m<sup>2</sup>**

deweloper  
[www.wrobud.pl](http://www.wrobud.pl)

biuro sprzedaży  
**71 35 35 790**