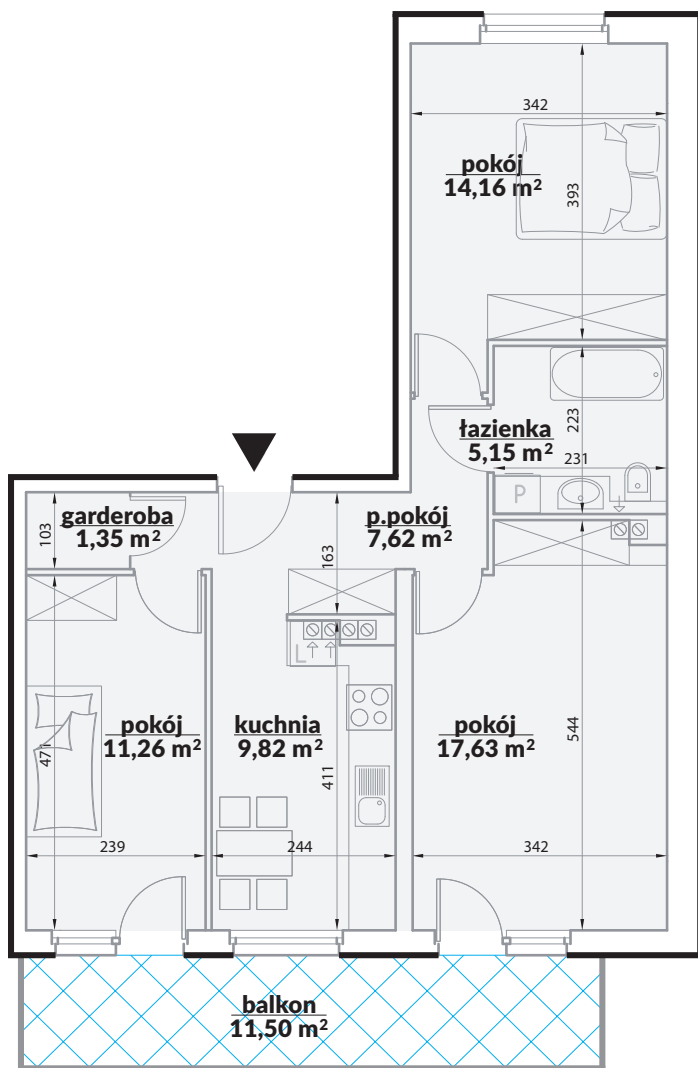
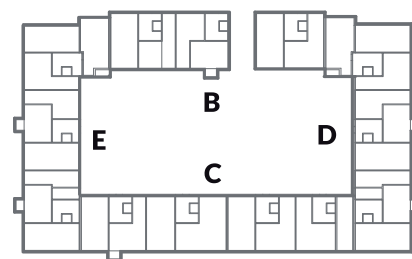
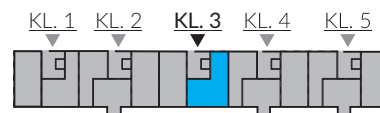


mieszkanie 3



I PIĘTRO

budynek A



SYTUACJA



UWAGA: Plany mieszkań przedstawiają rozkład funkcjonalny pomieszczeń i należy traktować je poglądowo. Ostateczne wymiary mogą odbiegać od przedstawionych. Pomiar powierzchni użytkowej wg normy PN-70/B-02365. Zastrzega się możliwość zmian w układach lokali zgodnie z zapisami umowy deweloperskiej.

Studio Architektoniczne Prymon
 ul. Wiosenna 4, 55-040 Tyniec Mały
 kom: 660 726 503
 tel/fax: 71 311 80 59
 prymon@neostrada.pl

budynek A
klatka 3 mieszkanie 3
piętro 1
ilość pokoi 3
powierzchnia użytkowa 66,99m²

deweloper
www.wrobud.pl

biuro sprzedaży
71 35 35 790